

ผังโครงสร้างการบริหารงานโรงพยาบาล

นายคงศักดิ์ ชัยชนะ
ผู้อำนวยการโรงพยาบาล

นายสุชาติ วงศ์ชัย
หัวหน้าฝ่ายแผน&
ยุทธศาสตร์

นางอารณ์ ทองทิพย์
หัวหน้ากลุ่มการ
พยาบาล

นส.สุรารักษ์ อสายศ
หัวหน้าฝ่ายบริหารฯ

ทพ.สุเมธ เขียวอ้าย
หัวหน้าฝ่ายทันตกรรม

นางกฤษณา พุททวงศ์
หัวหน้ากลุ่มงานเวชฯ

นายเอกวัฒน์ วิป็นโส
หัวหน้าฝ่ายเภสัชกรรม

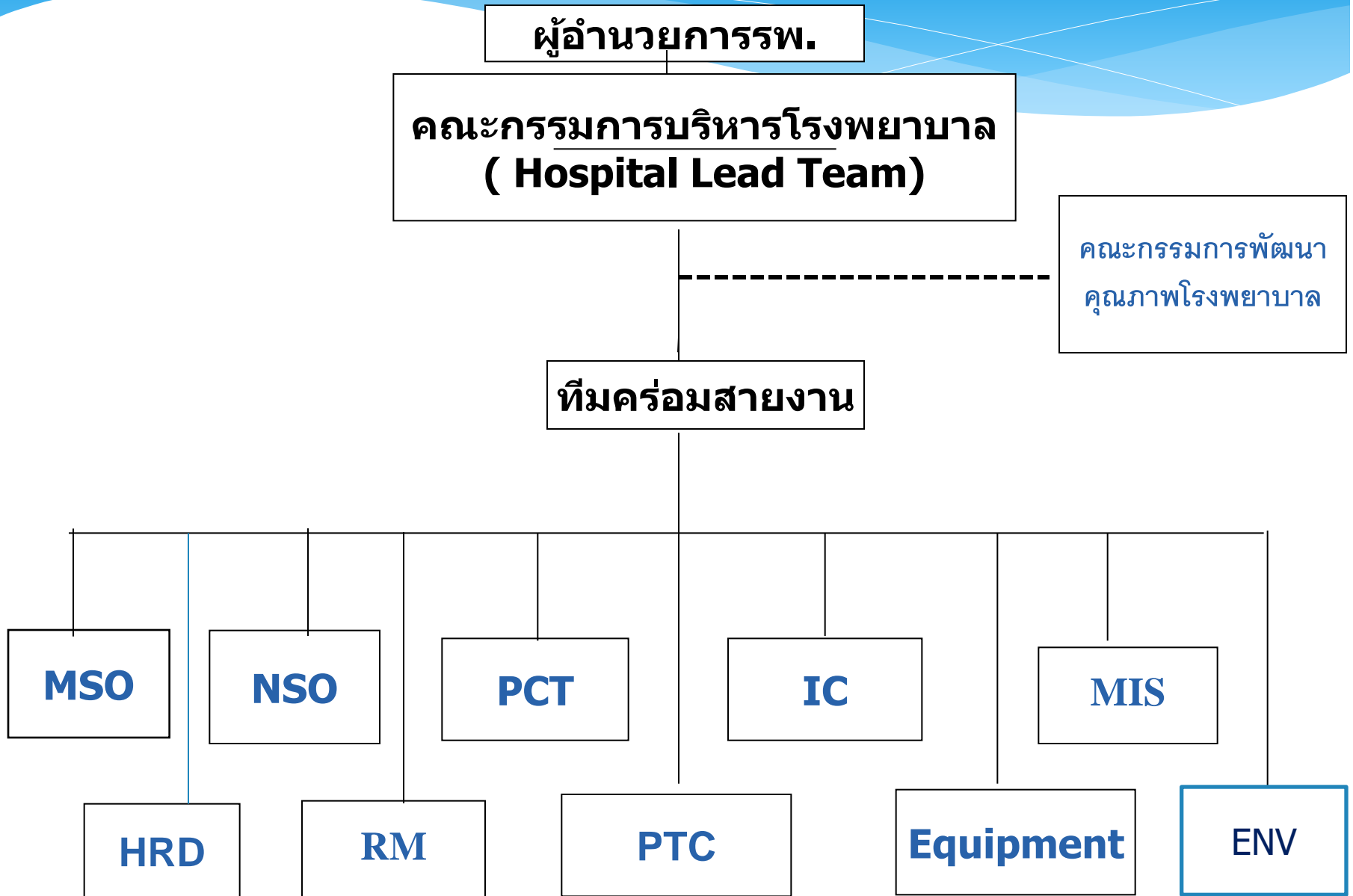
นส.ประภัสสร ทิพย์อุทัย
หัวหน้าฝ่ายเอกซเรย์

นายปณณพัชญ์ साแก้ว
หัวหน้าฝ่ายเทคนิค
การแพทย์

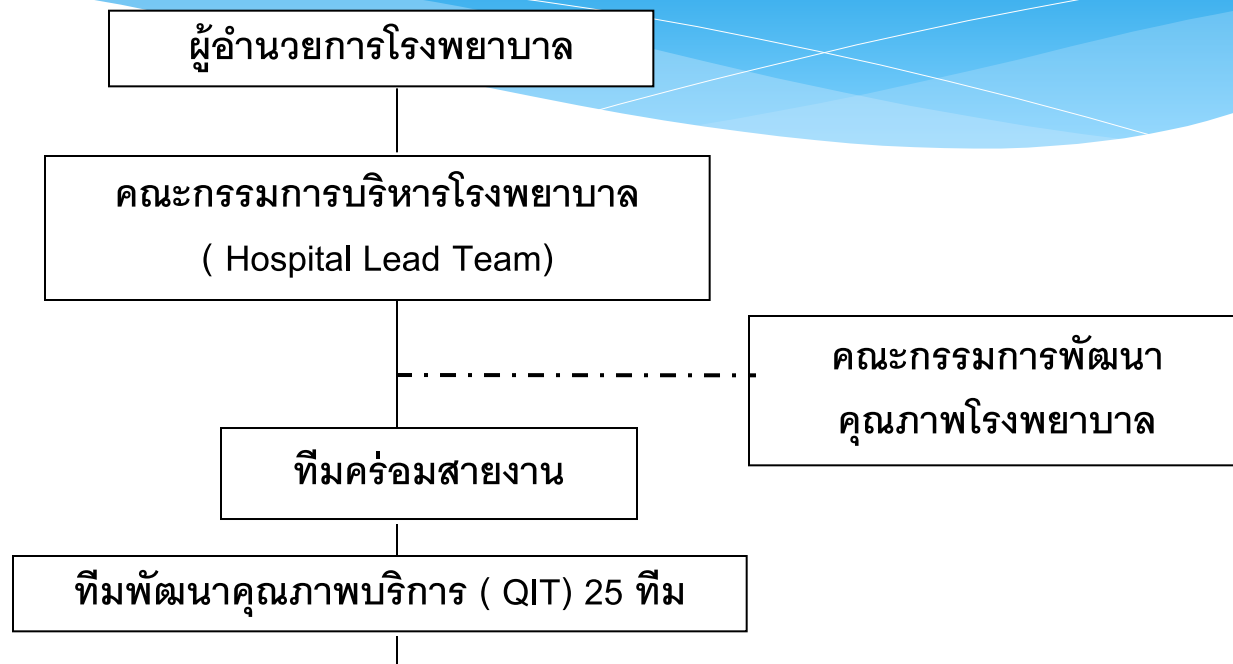
นายกวินท์ ข่ายแก้ว
หัวหน้าฝ่ายแพทย์แผนไทย

นายพีระพงษ์ เมืองอินทร์
หัวหน้าฝ่ายกายภาพ

ผังโครงสร้างการพัฒนาคุณภาพของโรงพยาบาล



ผังโครงสร้างการพัฒนาคุณภาพของโรงพยาบาลขุนตาล



- | | | | |
|---------------------------|----------------------------|----------------------------------|-----------|
| 1.งานห้องผ่าตัด | 9.งานเอกซเรย์ | 17.งานซ่อมบำรุง | 25.งานแปล |
| 2.งานห้องคลอด | 10.งานชันสูตร | 18.งานยานพาหนะ | |
| 3.งานอุบัติเหตุและฉุกเฉิน | 11.หน่วยจ่ายกลาง | 19.งานสวน | |
| 4.งานทันตกรรม | 12.งานแพทย์แผนไทย | 20.งานรักษาความปลอดภัย | |
| 5.งานการเงิน/บัญชี | 13.งานเภสัชกรรม | 21.งานผู้ป่วยนอก | |
| 6.งานพัสดุ | 14.ประกันสุขภาพ | 22.งานเวชปฏิบัติครอบครัวและชุมชน | |
| 7.งานธุรการ | 15.งานสุขภาพจิตและยาเสพติด | 23.งานกายภาพบำบัด | |
| 8.งานโรงครัว | 16.งานผู้ป่วยใน | 24.งานซักฟอก | |